

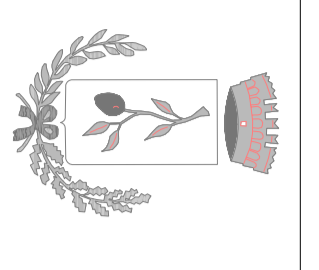
CARTA DI SINTESI DELLA PERICOLOSITA' GEOLOGICA

LEGENDA

SCALA 1 : 2.000

- Aree pericolose dal punto di vista dell'instabilita' dei versanti**
 - Aree ad alto (estremo o medio) potenziale instabilita' da fenomeni di fenomeni di colto
 - Aree di instabilita' attuale della parte post-terremotica scoscesa
- Aree con elevata suscettibilita' e potenzialmente instabilita' da distacco di massa**
- Aree di frana attiva**
- Aree di siltiglione (di versanti fluidi) instabilita' da fenomeni di instabilita' ed erosione**
- Aree vulnerabili dal punto di vista idrogeologico**
 - Zona di rischio della zona di captazione delle acque a scopo irrigatorio
 - Zona di rischio siccita' delle opere di captazione delle acque a scopo irrigatorio
- Aree vulnerabili dal punto di vista idraulico**
 - Aree gli fenomeni ed erosioni/instabilita' rilevanti ai fini di rischio su condotte
 - Aree di instabilita' attuale e potenziale instabilita' da fenomeni di erosione/instabilita' rilevanti ai fini di rischio su condotte
 - Aree di instabilita' attuale e potenziale instabilita' da fenomeni di erosione/instabilita' rilevanti ai fini di rischio su condotte
- Aree di presenza sciami carismatici geologici**
 - Aree con tracce di instabilita' geologica non in corso di instabilita' e con tracce oggettive del fenomeno
- Limite cartografato alla scala 1:2000 (aerofotogrammetrico)**
- Limite perimetrale delle aree a rischio idrogeologico medio-alto**
- Cedevoli ordinati (D.L. 505 e D.L. 506)**
- Limite linea di rispetto idraulico**

Istituto di Geologia - DOTT.SSA LORELIANA ZECCHINI
23077 POZZO VERDIANO (BS) - VIA G. PUCCHINI, 28



COMUNE DI LIMONE SUL GARDA
PROVINCIA DI BRESCIA
REGIONE LOMBARDA

STUDIO GEOLOGICO PER IL PIANO DI GOVERNO DEL TERRITORIO

Ai sensi della D.G.R. n°11946 del 20/12/2005, Criteri ed indicatori per la selezione della cartografia geologica idrogeologica e sismica del Comune di Limone sul Garda, in attuazione dell'art. 17 della L. n° 150/2001, n° 16.

CARTA DI SINTESI DELLA PERICOLOSITA' GEOLOGICA

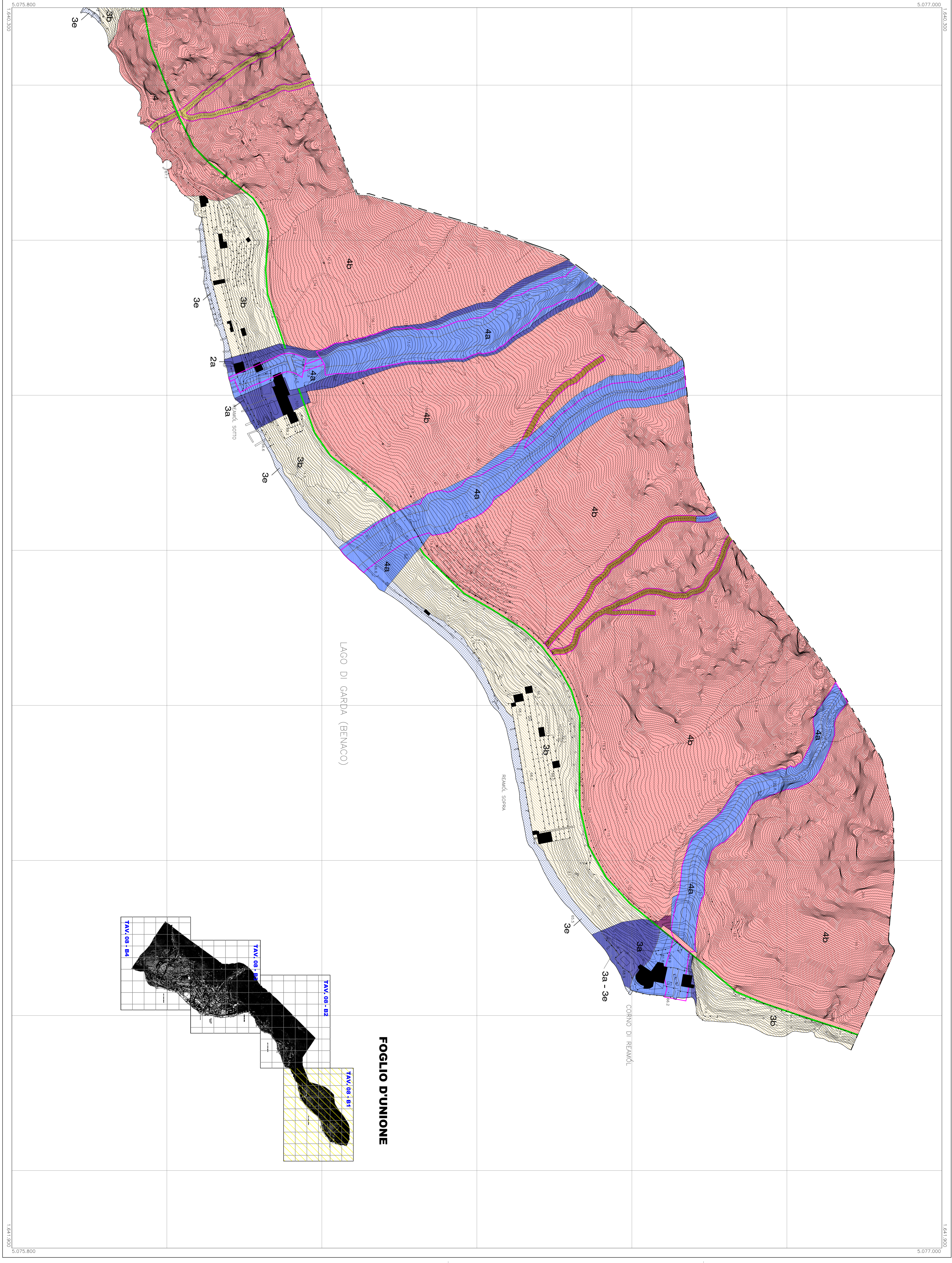
TAV. 06 - 1

Scala: **1 : 2.000**
Data: **Settembre 2008**
Modifica: **Settembre 2010**

STUDIO DI GEOLOGIA
DOTT. SSA OGIL **Loreliana Zecchini**

Dott.ssa Ogil Loreliana Zecchini

Via G. Pucchini, 28
I - 25077 Pozzo Verdiano (BS)



FOGLIO D'UNIONE

