

# CARTA DI SINTESI DELLA PERICOLOSITA' GEOLOGICA

## LEGENDA

SCALA 1 : 5 000

### Aree pericolose dal punto di vista dell'instabilità dei versanti

- Aree ad alta pericolosità (versanti ripidi, pendii instabili, scarpate a rischio)
- Aree di influenza diretta delle parti pendive a rischio
- Aree con elevata suscettibilità a precipitazioni intense da difesa di frane
- Aree di alta zona
- Aree di alta zona
- Aree di alta zona

### Aree vulnerabili dal punto di vista idrogeologico

- Zona di rischio delle acque di saturazione della falda a scopo idrogeologico
- Zona di rischio siccità delle opere di captazione delle acque a scopo idrogeologico

### Aree vulnerabili dal punto di vista idraulico

- Aree già interessate da fenomeni di erosione
- Aree già interessate da fenomeni di erosione
- Aree già interessate da fenomeni di erosione

- Aree già interessate da fenomeni di erosione
- Aree già interessate da fenomeni di erosione
- Aree già interessate da fenomeni di erosione

- Aree già interessate da fenomeni di erosione
- Aree già interessate da fenomeni di erosione
- Aree già interessate da fenomeni di erosione

- Aree già interessate da fenomeni di erosione
- Aree già interessate da fenomeni di erosione
- Aree già interessate da fenomeni di erosione

- Aree già interessate da fenomeni di erosione
- Aree già interessate da fenomeni di erosione
- Aree già interessate da fenomeni di erosione

- Aree già interessate da fenomeni di erosione
- Aree già interessate da fenomeni di erosione
- Aree già interessate da fenomeni di erosione

- Aree già interessate da fenomeni di erosione
- Aree già interessate da fenomeni di erosione
- Aree già interessate da fenomeni di erosione

- Aree già interessate da fenomeni di erosione
- Aree già interessate da fenomeni di erosione
- Aree già interessate da fenomeni di erosione

- Aree già interessate da fenomeni di erosione
- Aree già interessate da fenomeni di erosione
- Aree già interessate da fenomeni di erosione

- Aree già interessate da fenomeni di erosione
- Aree già interessate da fenomeni di erosione
- Aree già interessate da fenomeni di erosione

- Aree già interessate da fenomeni di erosione
- Aree già interessate da fenomeni di erosione
- Aree già interessate da fenomeni di erosione

- Aree già interessate da fenomeni di erosione
- Aree già interessate da fenomeni di erosione
- Aree già interessate da fenomeni di erosione

- Aree già interessate da fenomeni di erosione
- Aree già interessate da fenomeni di erosione
- Aree già interessate da fenomeni di erosione

- Aree già interessate da fenomeni di erosione
- Aree già interessate da fenomeni di erosione
- Aree già interessate da fenomeni di erosione

- Aree già interessate da fenomeni di erosione
- Aree già interessate da fenomeni di erosione
- Aree già interessate da fenomeni di erosione

- Aree già interessate da fenomeni di erosione
- Aree già interessate da fenomeni di erosione
- Aree già interessate da fenomeni di erosione

- Aree già interessate da fenomeni di erosione
- Aree già interessate da fenomeni di erosione
- Aree già interessate da fenomeni di erosione

- Aree già interessate da fenomeni di erosione
- Aree già interessate da fenomeni di erosione
- Aree già interessate da fenomeni di erosione

- Aree già interessate da fenomeni di erosione
- Aree già interessate da fenomeni di erosione
- Aree già interessate da fenomeni di erosione

- Aree già interessate da fenomeni di erosione
- Aree già interessate da fenomeni di erosione
- Aree già interessate da fenomeni di erosione

- Aree già interessate da fenomeni di erosione
- Aree già interessate da fenomeni di erosione
- Aree già interessate da fenomeni di erosione

- Aree già interessate da fenomeni di erosione
- Aree già interessate da fenomeni di erosione
- Aree già interessate da fenomeni di erosione

- Aree già interessate da fenomeni di erosione
- Aree già interessate da fenomeni di erosione
- Aree già interessate da fenomeni di erosione

- Aree già interessate da fenomeni di erosione
- Aree già interessate da fenomeni di erosione
- Aree già interessate da fenomeni di erosione

- Aree già interessate da fenomeni di erosione
- Aree già interessate da fenomeni di erosione
- Aree già interessate da fenomeni di erosione

- Aree già interessate da fenomeni di erosione
- Aree già interessate da fenomeni di erosione
- Aree già interessate da fenomeni di erosione

- Aree già interessate da fenomeni di erosione
- Aree già interessate da fenomeni di erosione
- Aree già interessate da fenomeni di erosione

- Aree già interessate da fenomeni di erosione
- Aree già interessate da fenomeni di erosione
- Aree già interessate da fenomeni di erosione

- Aree già interessate da fenomeni di erosione
- Aree già interessate da fenomeni di erosione
- Aree già interessate da fenomeni di erosione

- Aree già interessate da fenomeni di erosione
- Aree già interessate da fenomeni di erosione
- Aree già interessate da fenomeni di erosione

- Aree già interessate da fenomeni di erosione
- Aree già interessate da fenomeni di erosione
- Aree già interessate da fenomeni di erosione

- Aree già interessate da fenomeni di erosione
- Aree già interessate da fenomeni di erosione
- Aree già interessate da fenomeni di erosione

- Aree già interessate da fenomeni di erosione
- Aree già interessate da fenomeni di erosione
- Aree già interessate da fenomeni di erosione

- Aree già interessate da fenomeni di erosione
- Aree già interessate da fenomeni di erosione
- Aree già interessate da fenomeni di erosione

- Aree già interessate da fenomeni di erosione
- Aree già interessate da fenomeni di erosione
- Aree già interessate da fenomeni di erosione

- Aree già interessate da fenomeni di erosione
- Aree già interessate da fenomeni di erosione
- Aree già interessate da fenomeni di erosione

- Aree già interessate da fenomeni di erosione
- Aree già interessate da fenomeni di erosione
- Aree già interessate da fenomeni di erosione

- Aree già interessate da fenomeni di erosione
- Aree già interessate da fenomeni di erosione
- Aree già interessate da fenomeni di erosione

- Aree già interessate da fenomeni di erosione
- Aree già interessate da fenomeni di erosione
- Aree già interessate da fenomeni di erosione

- Aree già interessate da fenomeni di erosione
- Aree già interessate da fenomeni di erosione
- Aree già interessate da fenomeni di erosione

- Aree già interessate da fenomeni di erosione
- Aree già interessate da fenomeni di erosione
- Aree già interessate da fenomeni di erosione

- Aree già interessate da fenomeni di erosione
- Aree già interessate da fenomeni di erosione
- Aree già interessate da fenomeni di erosione

- Aree già interessate da fenomeni di erosione
- Aree già interessate da fenomeni di erosione
- Aree già interessate da fenomeni di erosione

- Aree già interessate da fenomeni di erosione
- Aree già interessate da fenomeni di erosione
- Aree già interessate da fenomeni di erosione

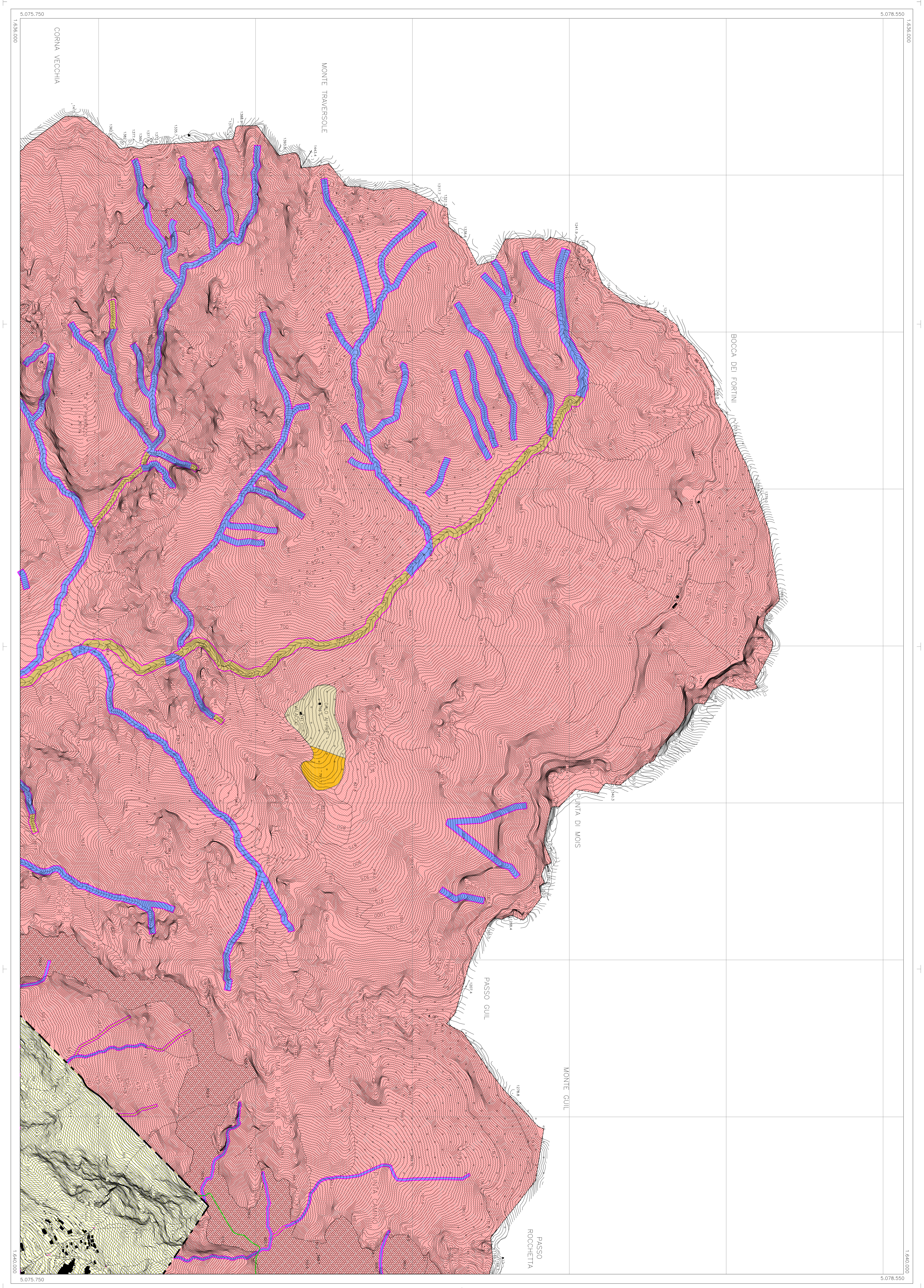
- Aree già interessate da fenomeni di erosione
- Aree già interessate da fenomeni di erosione
- Aree già interessate da fenomeni di erosione

- Aree già interessate da fenomeni di erosione
- Aree già interessate da fenomeni di erosione
- Aree già interessate da fenomeni di erosione

- Aree già interessate da fenomeni di erosione
- Aree già interessate da fenomeni di erosione
- Aree già interessate da fenomeni di erosione

- Aree già interessate da fenomeni di erosione
- Aree già interessate da fenomeni di erosione
- Aree già interessate da fenomeni di erosione

- Aree già interessate da fenomeni di erosione
- Aree già interessate da fenomeni di erosione
- Aree già interessate da fenomeni di erosione



**COMUNE DI LIMONE SUL GARDA**  
PROVINCIA DI BRESCIA  
REGIONE LOMBARDA

## STUDIO GEOLOGICO PER IL PIANO DI GOVERNO DEL TERRITORIO

Al piano dello S.G. n. 15/15 del 19/12/2005. Conferma del piano di governo del territorio, in attuazione dell'art. 17 della Legge n. 431 del 28/2/1998, art. 17 della Legge n. 431 del 28/2/1998, art. 17 della Legge n. 431 del 28/2/1998, art. 17 della Legge n. 431 del 28/2/1998.

**CARTA DI SINTESI DELLA PERICOLOSITA' GEOLOGICA**

**TAV. 06 - A1**

Scala: **1 : 5 000**  
Data: **Gennaio 2012**

**STUDIO DI GEOLOGIA**  
Dott.ssa Geol. **Loredana Zecchini**  
Via G. B. Vico, 28  
I - 25077 Peda Volciano (BS)

5,075.750  
1:50.000  
CORNA VECCHIA  
MONTI TRAVERSOLE  
BOCCA DEI FORTINI  
FONTE DI MOIS  
MONTI GUILI  
PASSO GUILI  
PASSO ROCCHETTA  
5,075.550  
1:50.000